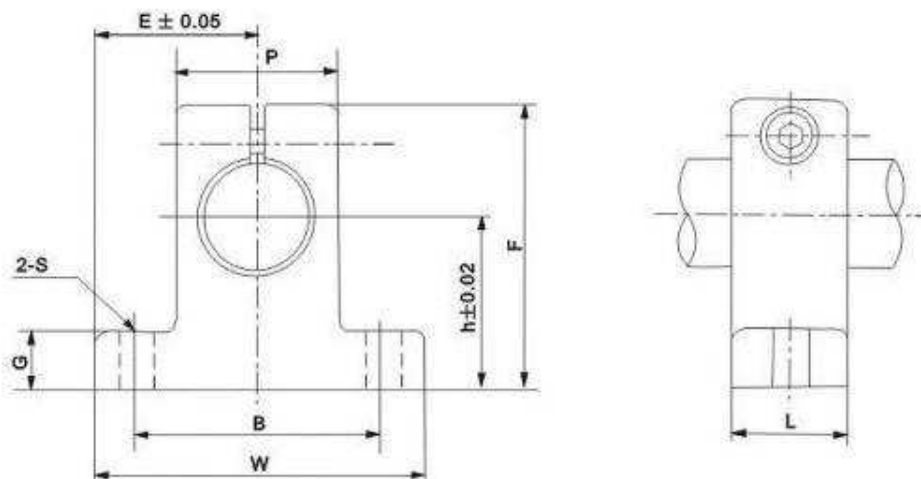


Przedsiębiorstwo Handlowe „ZAIW” Paweł Zapala
31-324 Kraków ul. Jordanowska 23 A
tel/fax (0 ...12) 635-22-33, 635-22-44
www.zaiw.pl e-mail:biuro@zaiw.pl

Wsporniki wałków typu: SK



Nazwa	Wałek	Wymiary									Otwory		Waga kg
		h	E	W	L	F	G	P	B	S	zacisk	montaż	
SK 08	8	20	21	42	14	32,80	6	18	32	5,5	M4	M5	0,024
SK 10	10	20	21	42	14	32,80	6	18	32	5,5	M4	M5	0,024
SK 12	12	23	21	42	14	37,50	6	20	32	5,5	M4	M5	0,030
SK 16	16	27	24	48	16	44	8	25	38	5,5	M4	M5	0,040
SK 20	20	31	30	60	20	51	10	30	45	6,6	M5	M6	0,070
SK 25	25	35	35	70	24	60	12	38	56	6,6	M6	M6	0,130
SK 30	30	42	42	84	28	70	12	44	64	9	M6	M8	0,180
SK 35	35	50	49	98	32	82	16	50	74	11	M8	M10	0,270
SK 40	40	60	57	114	36	96	15	60	90	11	M8	M10	0,420

*wsporniki wykonane z aluminium